

STAN A - DONJI NIVO

NAMENA	POVRŠINA	OBIM	POD	ZID
1 ULAZ	4.58	5.05	8.82	PARKET
2 KUHINJA	5.38	10.71	11.73	KER.FLODICE
3 TRPEZARIJA	6.97	7.70	10.98	PARKET
4 DNEVNA SOBA	46.25	39.01	23.96	PARKET
5 WC	1.72	2.35	5.36	KER.FLODICE
6 DEGAŽMAN	4.36	4.32	10.80	PARKET
7 KUPATILO	5.24	7.00	10.09	KER.FLODICE
8 S. SOBA	13.71	15.40	16.37	PARKET
9 S. SOBA	15.96	16.88	16.37	PARKET
10 STEPENIŠTE		3.13		KER.FLODICE
11 LOBA	2.29	2.45		KER.FLODICE
12 LOBA	2.43	2.29		KER.FLODICE
13 LOBA	4.01	3.60		KER.FLODICE
112.90iz kat. 119.67 novo				
UKUPNO DONJI NIVO	m2	119.67		91.66 ŠIRO
UKUPNO GORNJI NIVO	m2	50.14		33.91
UKUPNO	m2	169.81		125.57

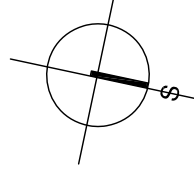
ZAJEDNIČKI PROSTOR

NAMENA	OBIM	POD	ZID
01 HODNIK	5.38	11.36	TERACO
02 STEPENIŠTE	7.07	14.21	TERACO
UKUPNO	12.45		

UKUPNA NETO STAMBENA POVRŠINA	91.66 m2
UKUPNA NETO KORISNA POVRŠINA	97.52 m2
UKUPNA NETO POVRŠINA -3%	94.59 m2
UKUPNA BRUTO POVRŠINA ETAŽE	131.27 m2

LEGENDA MATERIJALA :

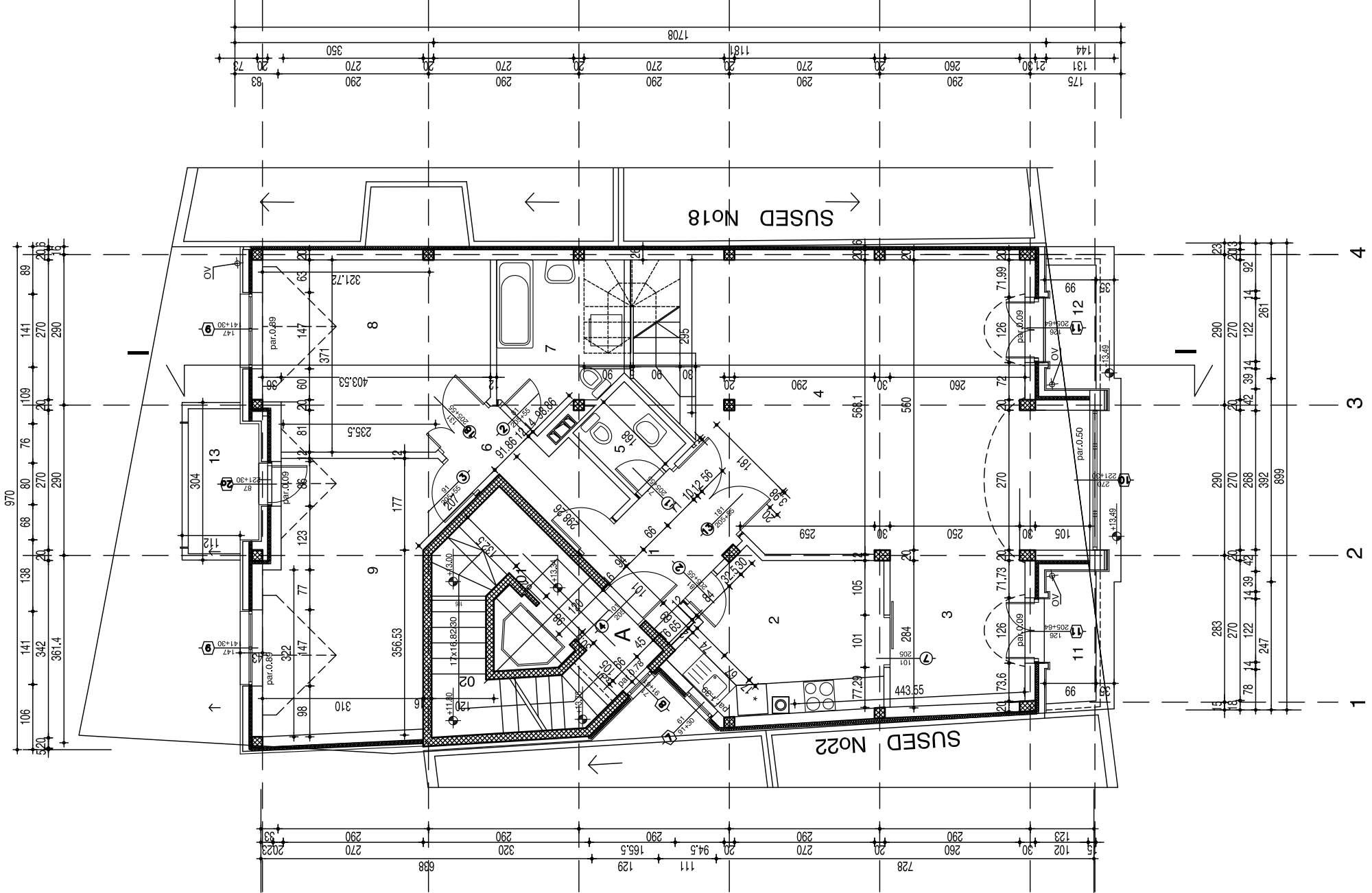
- ARMIRANI BETON
- NABUJENI BETON
- BLOK
- TERMO IZOLACIJA
- "SCHEDEL" DIMNJ. 33/33cm
- VENTILACIONI KANAL 25/41cm
- FASADNA STOLARIJA
- ALUMINIJUM
- BRAVARIJA
- UNUTR. STOLARIJA
- UGRADNI PLAKIRI



OSNOVA POTKROVLJA

RAZMERA 1:50

± 0.00=135.53



PREDUZEĆE ZA PROJEKTOVANJE, INŽENJERING I INFORMATIKU
Trio projekt
 BEOGRAD, MOLETOVA 88 TEL:011467 246, FAX: 011467 159

Investitor:	Jelena Savović i ostali		
objekat:	STAMBENO POSLOVNI	fazna:	LP.
projekat:	Mutapova 20	br. leht. dn.	07/NVJP
crtez:	ARHITEKTONSKO - GRAĐEVINSKI PROJEKAT	datum:	04.2006.
autor:	OSNOVA POTKROVLJA	razmera:	1:100
odgovorni projektant:	IZVEDENO STANJE	broj lista:	05
saradnici:	OLGICA RADIĆ, d.i.a.		
	TJANA SEKULIĆ, d.i.a.		