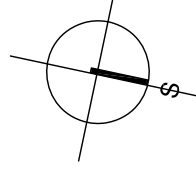


ZAJEDNIČKI PROSTOR

NAMENA	POVRŠINA	OBIM	POD	ZID
01 STEPENIŠNI PROSTOR	14,15	14,97	TERAKO	POLUPROBUJA
02 LIFT- OKNO	-	-	-	-
01 STANARSKE OSTAVE	18,22	21,03	CEM. KOSILIL.	POLUPROBUJA
02 STANARSKE OSTAVE	47,63	31,28	CEM. KOSILIL.	POLUPROBUJA
UKUPNO	m ² 80,00			

LEGENDA MATERIJALA :

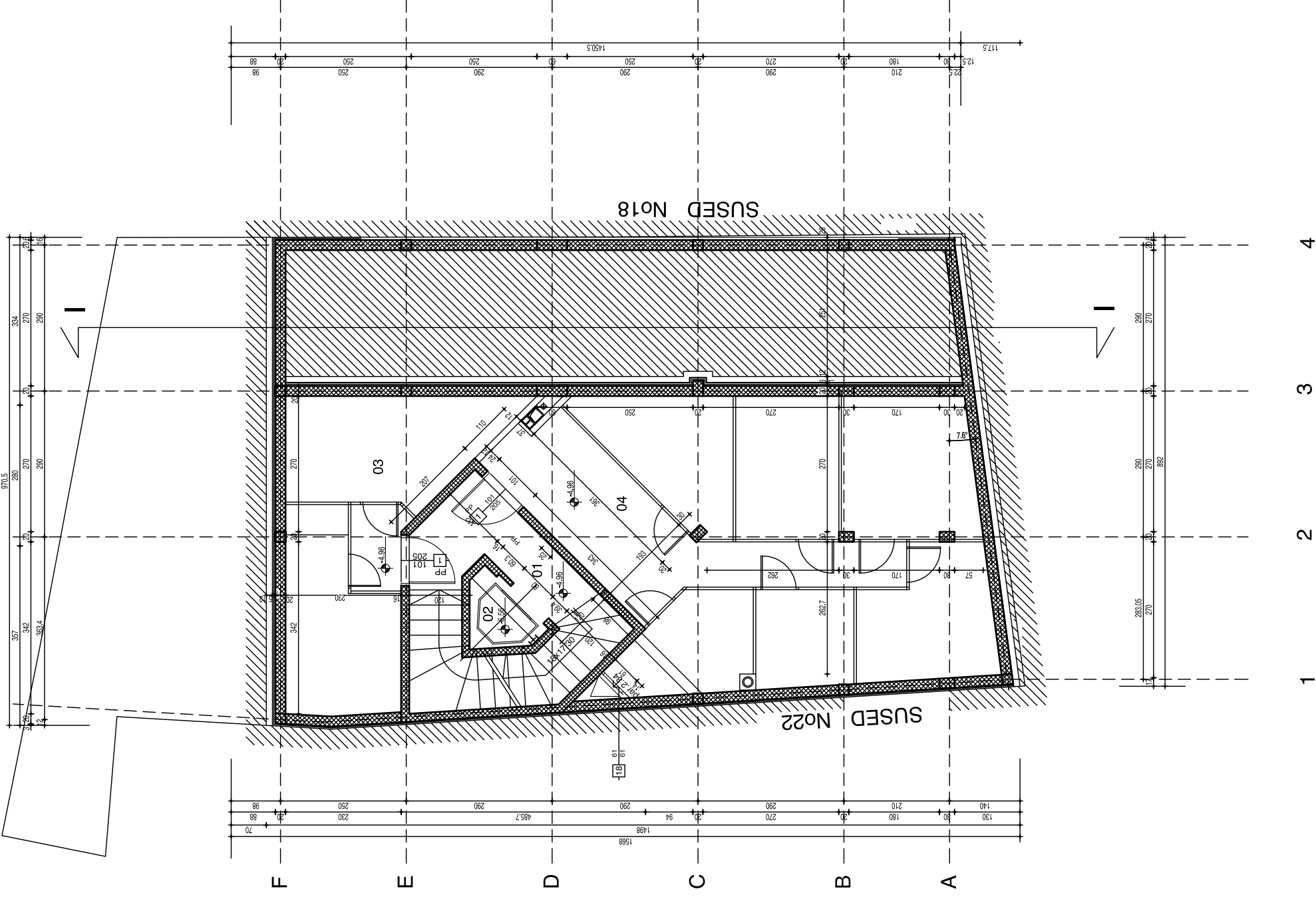
	— ARMIRANI BETON		— FASADNA STOLARIJA
	— NABUJENI BETON		— ALUMINIJUM
	— BLOK		— BRAVARLIJA
	— TERMO IZOLACIJA		— UNUTR. STOLARIJA
	— "SCHEDEL" DIMNJA. 33/33cm		— UGRADNI PLAKIRI
	— VENTILACIONI KANAL 25/41cm		



OSNOVA PODRUMA

RAZMERA 1:100

± 0.00=135.53



PREDUZEĆE ZA PROJEKTOVANJE INŽINERING I INFORMATIKU
Trioprojekt
 BEOGRAD, MOJEROVA 88 TEL: 011/467 246, FAX: 011/467 150

investitor:	Jelena Savović i ostali			
objekat:	STAMBENO POSLOVNI Mutapova 20			
projekat:	ARHITEKTONSKO - GRAĐEVINSKI PROJEKAT			
crez:	OSNOVA PODRUMA NOVOPROJEKTOVANO			
autor:	OLGICA RADIĆ, d.i.a.			
odgovorni projektant:	TIJANA SEKULIĆ, d.i.a.			
sarađnik:	MILENA VUKSANOVIĆ VUJIĆIĆ, d.i.a.			
razm.:	04.2006.			
br. list. dn. 07/IVP	datum:			
razm.:	1:100			
broj list.:	01			